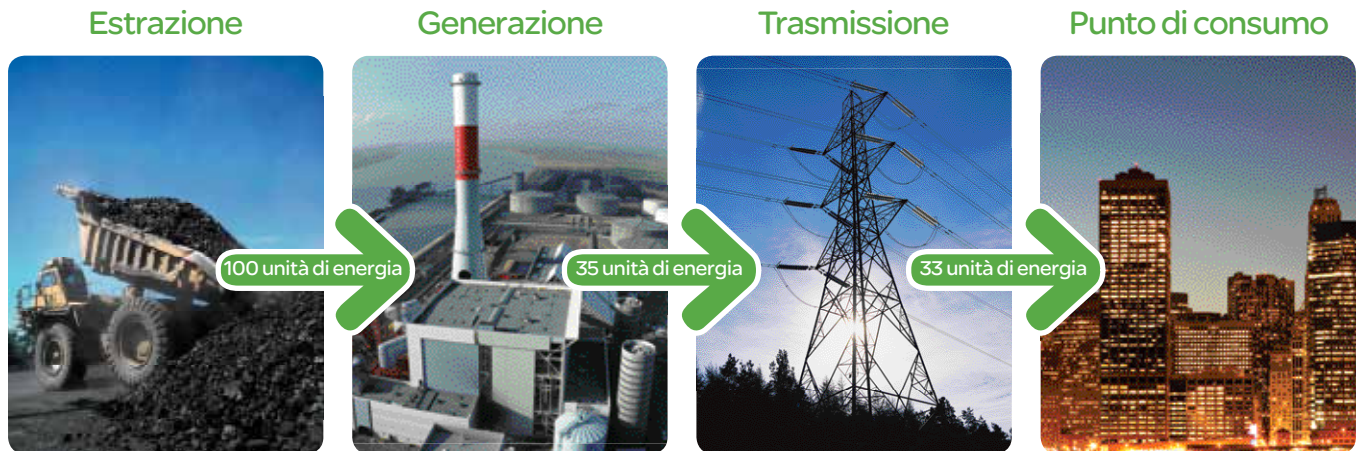


# L'unico watt sostenibile è il **negawatt**



A causa delle inevitabili dispersioni lungo la linea, 33 unità di energia al punto di consumo richiedono 100 unità di energia primaria

Cos'è il negawatt? Semplice, è il watt che non avete utilizzato.

## Risparmio energetico, sinonimo di risparmio economico

L'avvento della "rete elettrica intelligente" (smart grid) è ormai alle porte: stiamo lavorando attivamente all'integrazione di intelligenza e innovazione nelle nostre soluzioni in modo che la "rete intelligente" possa presto diventare realtà. E pensando alle reti intelligenti del futuro, dobbiamo fin d'ora disporre di una soluzione che ci consenta di risparmiare energia e di utilizzarla in modo efficiente.

## EcoStruxure™: l'Architettura per la gestione attiva dell'energia, dalla centrale alla presa elettrica

EcoStruxure di Schneider Electric™ è in grado di ridurre l'utilizzo di energia fino al 30%, realizzando al tempo stesso risparmi su investimenti e costi operativi. L'efficienza nell'utilizzo finale dell'energia è l'obiettivo che intendiamo conseguire! La percentuale di fatturato che le aziende spendono per l'acquisto di energia elettrica potrebbe raggiungere il 30% entro il 2020. Esiste inoltre la necessità impellente di ridurre le emissioni di CO<sub>2</sub>, in conseguenza dell'aumento della domanda di energia. La gestione energetica è la chiave di volta del problema: rappresenta la soluzione più rapida ed efficace in grado di limitare le emissioni di gas a effetto serra, migliorando al tempo stesso le prestazioni aziendali. Infatti, entro il 2030, l'efficienza energetica e il cambiamento di approccio all'utilizzo dell'energia costituiranno due elementi in grado di ridurre maggiormente le emissioni di CO<sub>2</sub> rispetto all'energia eolica e solare e a tutti i metodi di generazione di energia alternativa combinati insieme.\*



## Le soluzioni EcoStruxure consentono da subito una riduzione dei costi

Poiché il prezzo dell'energia è in continuo aumento, è più che mai comprensibile il valore di ogni singola unità di energia risparmiata. A ogni unità risparmiata al punto di consumo, infatti, corrispondono tre unità di energia primaria. Oggi l'architettura EcoStruxure Active Energy Management™ è in grado di offrire un risparmio energetico fino al 30% in edifici, impianti industriali e data center. La vostra azienda merita una soluzione Efficient Enterprise™!



## Scoprite di più sulla gestione efficiente dell'energia

Scaricate il White Paper **GRATUITO** "Growing a Green Corporation"  
**Visitate il sito Web all'indirizzo [www.SEreply.com](http://www.SEreply.com)**  
**Codice chiave XxxxX oppure chiamate il N. Verde 800 563 266**

**Schneider**  
**Electric™**