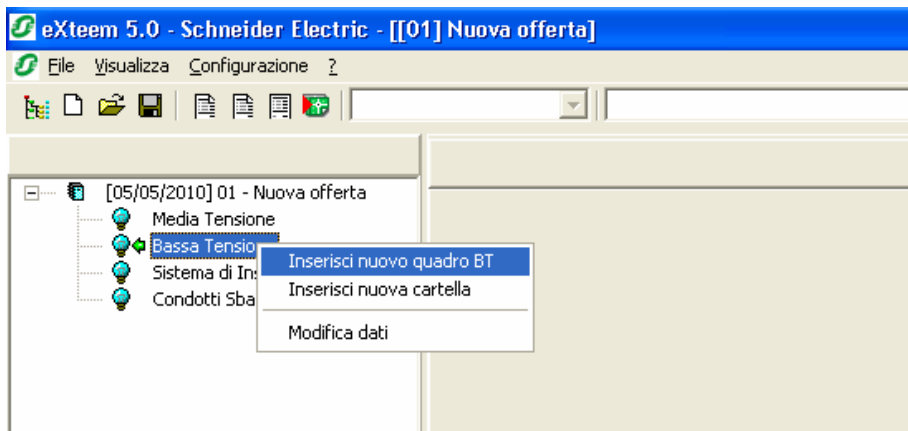
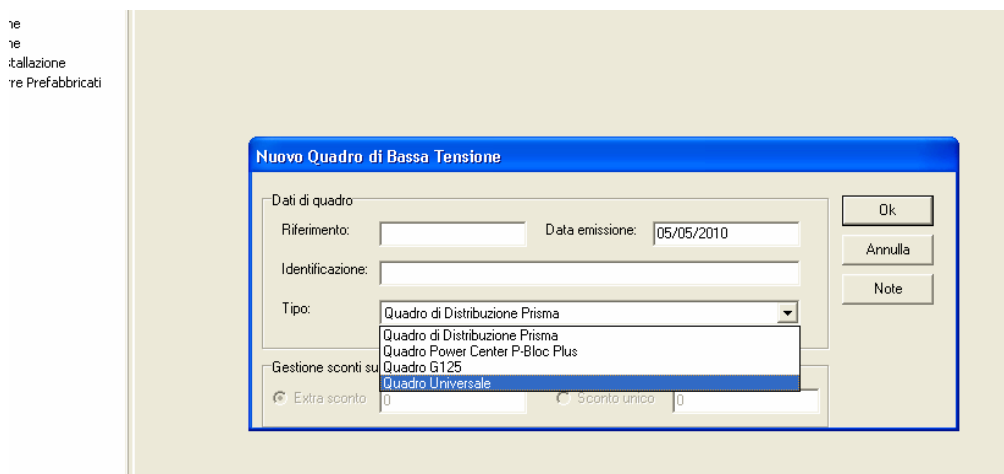


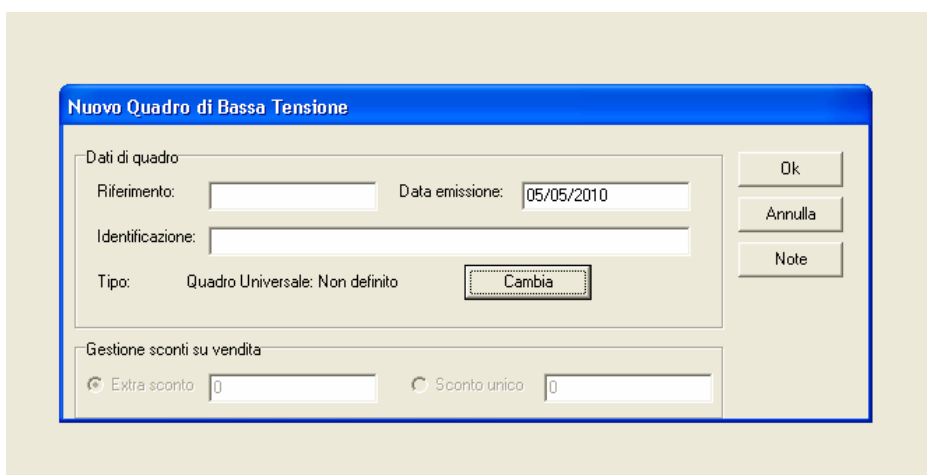
In questa versione è sufficiente inserire un nuovo quadro BT nell'albero di scelta dei prodotti Bassa Tensione



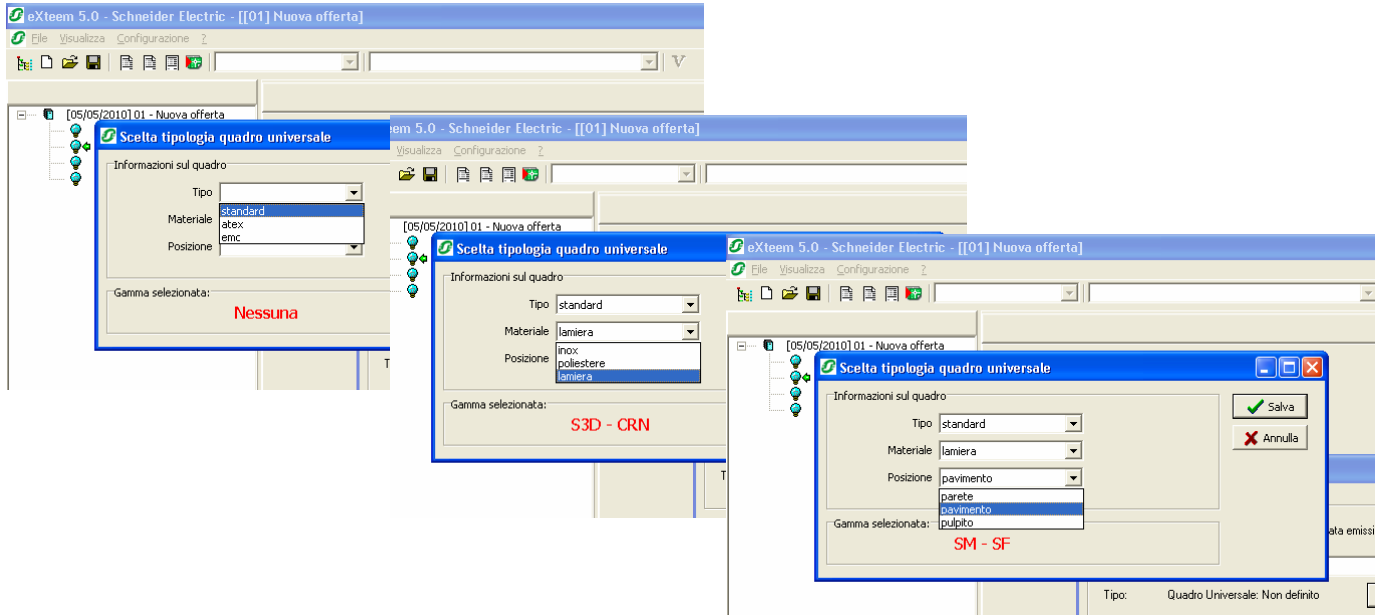
E selezionare poi, all'interno dell'elenco relativo alle tipologie di quadri : QUADRO UNIVERSALE



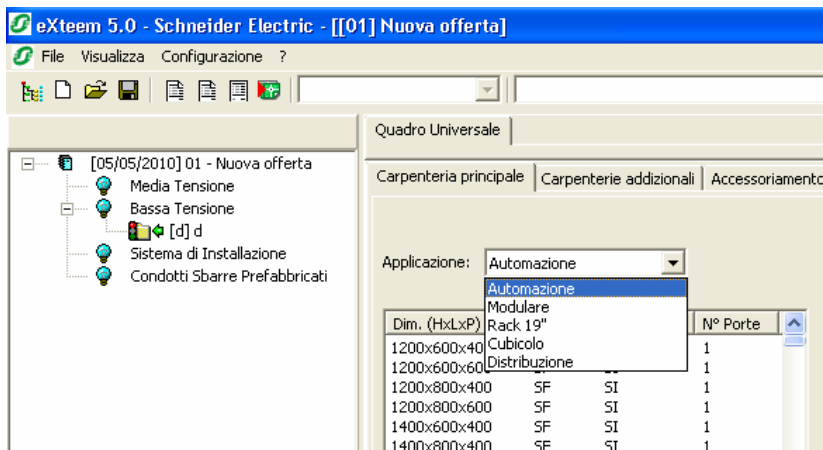
E' ora possibile attraverso il pulsante Cambia, definire la tipologia di quadro che si vuole configurare:



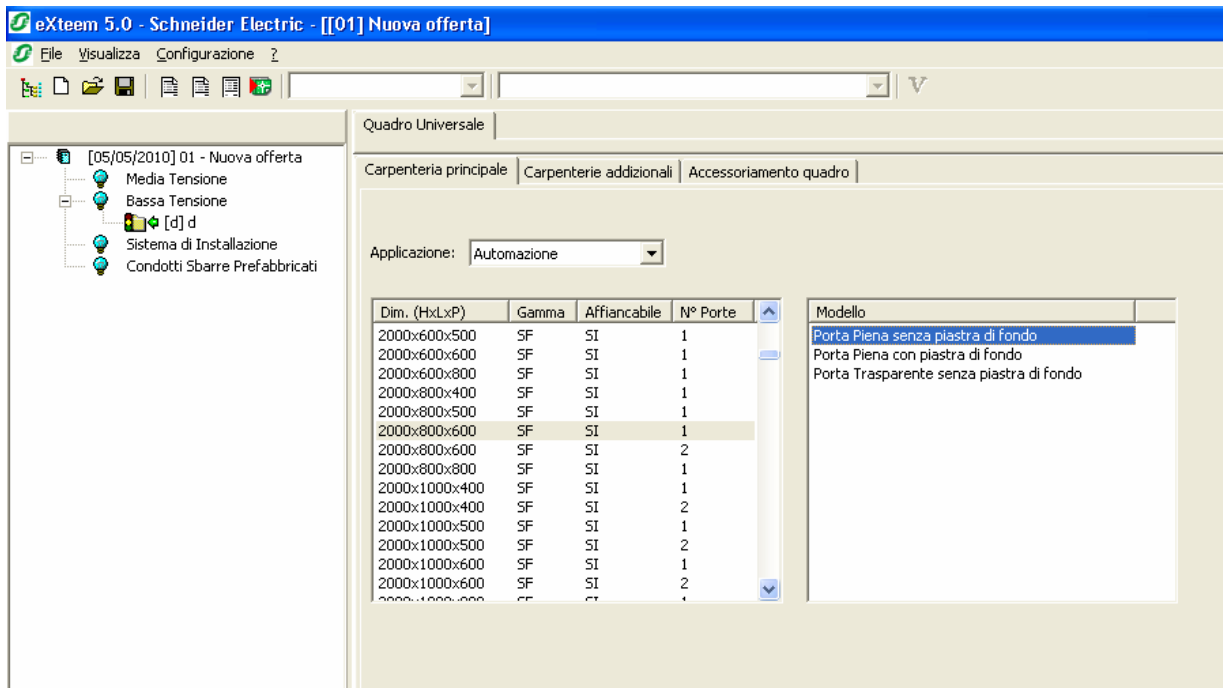
Tutto dipende dalla tipologia, dal materiale e dalla modalità di posa disponibili.



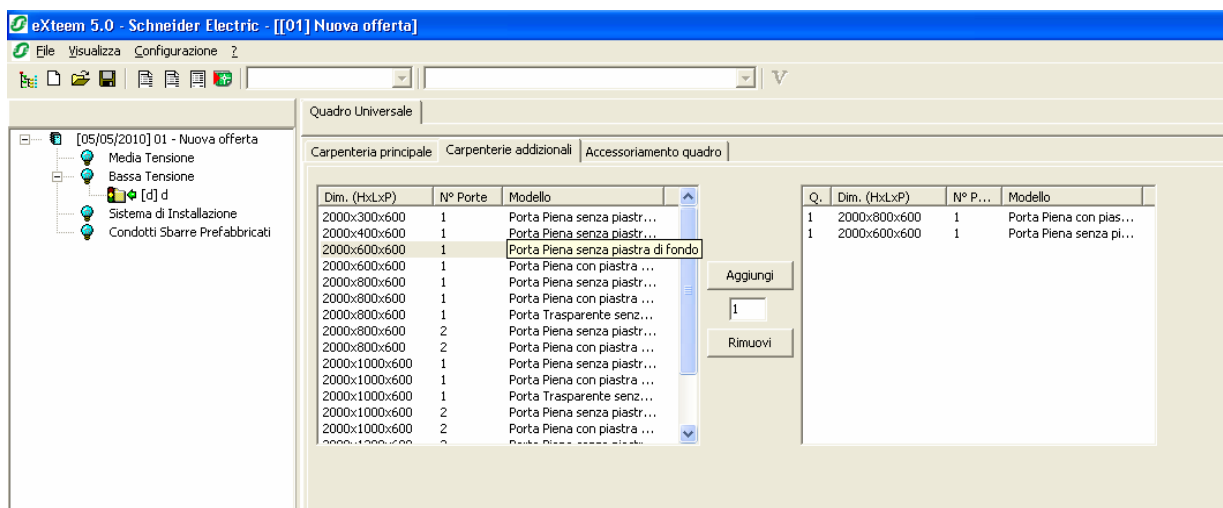
Una volta definita la tipologia di carpenteria corrispondente alle caratteristiche selezionate, si passa al dimensionamento in base all'applicazione:



E' infatti possibile definire la configurazione selezionando le dimensioni, il modello del quadro; nella finestra di scelta vengono indicate le dimensioni, la gamma, la possibilità di affiancamento o meno con altri quadri ed il numero di porte frontali:



Se necessario si ripete la medesima operazione per le carpenterie aggiuntive che potranno essere solo quelle dimensionalmente compatibili con la carpenteria principale,



Ora è possibile completare il quadro con gli accessori principali con esso compatibili:

- zoccoli
- anelli di sollevamento o altri sistemi di fissaggio a parete o su palo
- pannelli o porte laterali
- tetti aggiuntivi
- piastre di fondo
- controporte
- piastre passacavi

senza rischi di errore, infatti gli accessori proposti sono solamente quelli compatibili con le scelte fatte in precedenza.

E' possibile inoltre inserire degli accessori di larga utilizzazione comuni a tutte le tipologie/gamme.

Come per gli altri quadri di Bassa Tensione, è possibile stampare l'elenco del materiale relativo all'offerta effettuata.

Non avendo ancora integrato il modulo grafico non è possibile avere una rappresentazione del fronte quadro.

Nella versione attuale alcune tipologie non sono ancora configurabili (es. Spacial SF con telaio modulare o con cubicoli), il database sarà completo quando verrà aggiunto il modulo grafico.