

# Obiettivo Day&Night Serie 13VDIR

## FORMATO DA 1/3 DI POLLICE, AUTO IRIS (DIRECT DRIVE), CORREZIONE INFRAROSSI

### Caratteristiche del prodotto

- Concepito per tutte le telecamere Day&Night e monocromatiche
- Maggiore nitidezza in modalità monocromatica
- Mette a fuoco raggi a infrarossi e luce visibile
- Elimina il problema della deviazione del fuoco sui raggi a infrarossi
- Auto iris, fuoco manuale e zoom



13VDIR3-8.5

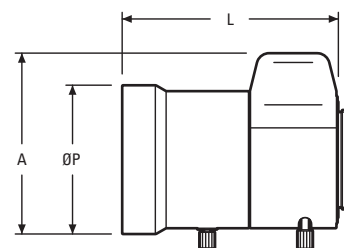
Lo scopo della **Serie Pelco 13VDIR** è compensare la deviazione del fuoco che risulta dalle diverse lunghezze d'onda di luce visibile e di raggi a infrarossi. L'obiettivo con correzione infrarossi mette a fuoco l'energia di luce sullo stesso piano. Ne risulta un fuoco migliore, un contrasto più nitido ed una migliore qualità delle immagini.

Gli obiettivi con correzione infrarossi sono particolarmente vantaggiosi con le telecamere Pelco Day&Night, in grado di rilevare luce visibile e ad infrarossi. Questi obiettivi consentono all'imager di una telecamera di raccogliere tutta l'illuminazione ad infrarossi in condizioni "notturne" (quando non viene applicato il filtro taglia infrarossi), eliminando il problema della deviazione del fuoco sui raggi a infrarossi.

Adeguati per condizioni di luce da interno e da esterno, gli obiettivi **Serie 13VDIR** sono adatti per tutti i tipi di telecamera con passo CS da 1/3 di pollice che richiedono un obiettivo con auto iris e DC drive. Gli obiettivi nella **Serie 13VDIR** dispongono di una spina quadrata a 4 pin standard per facilitare l'installazione ed il funzionamento.

Gli obiettivi in questa serie sono disponibili con zoom da 2,8X (13VDIR3-8.5), 3,9X (13VDIR2.8-11) e 6,7X (13VDIR7.5-50) con varie focali.

Le aperture massima e minima per questi obiettivi sono 1.4-2.6 (13VDIR2.8-11), 1.0-1.6 (13VDIR3-8.5) e 1.3-1.8 (13VDIR7.5-50). Questo consente caratteristiche di prestazione eccezionali per una vasta gamma di condizioni di luce. Questi obiettivi dispongono di elementi asferici, che garantiscono immagini ottimizzate e più nitide a tutte le focali.



	A	ØP	L
13VDIR2.8-11	1,82 (4,62)	1,57 (4,00)	2,15 (5,46)
13VDIR3-8.5	1,87 (4,74)	1,37 (3,50)	1,81 (4,60)
13VDIR7.5-50	1,97 (5,01)	1,49 (3,80)	2,17 (5,52)

NOTA: I VALORI TRA PARENTESI SONO IN CENTIMETRI; TUTTI GLI ALTRI SONO IN POLLICI.



C761IT/REVISIONE 18-4-08



Standard internazionali  
Ente organizzazione registrata;  
Sistema di qualità ISO 9001



## MODELLI

	<b>13VDIR2.8-11</b>	<b>13VDIR3-8.5</b>	<b>13VDIR7.5-50</b>
Tipo	Varifocal ad infrarossi	Varifocal ad infrarossi	Varifocal ad infrarossi
Dimensioni formato	1/3 di pollice	1/3 di pollice	1/3 di pollice
Tipo di passo	CS	CS	CS
Lunghezza focale	2,8~11 mm	3~8,5 mm	7,5~50 mm
Rapporto di zoom	3,9X	2,8X	6,7X
Numero F	1.4~2.6	1.0~1.6	1.3~1.8
Funzionamento			
Iris	Auto (Direct Drive)	Auto (Direct Drive)	Auto (Direct Drive)
Fuoco	Manuale	Manuale	Manuale
Zoom	Manuale	Manuale	Manuale
Angolo di veduta			
Diagonale	32,7°~123,2°	41,9°~114,1°	7,00°~46,2°
Orizzontale	26,2°~97,4°	33,6°~90,5°	5,64°~36,6°
Verticale	19,7°~72,4°	25,2°~67,2°	4,26°~27,4°
Distanza minima oggetto	0,3 m	0,2 m	0,4 m
Lunghezza focale posteriore	8,66~18,69 mm	7,94~13,96 mm	9,61~11,96 mm
Temperatura d'esercizio	-4° a 140 °F (da -20° a 60 °C)	14° a 122 °F (da -10° a 50 °C)	14° a 122 °F (da -10° a 50 °C)
Peso unità	0,18 libbre (0,08 kg)	0,12 libbre (0,05 kg)	0,15 libbre (0,07 kg)
Peso (con imballo)	1 libbra (0,45 kg)	1 libbra (0,45 kg)	1 libbra (0,45 kg)

## CERTIFICAZIONI

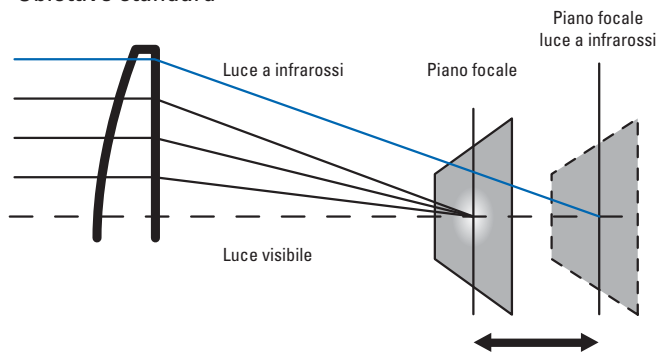
- CE, Classe B (tutti i modelli)

## ACCESSORI OPZIONALI

LDC100

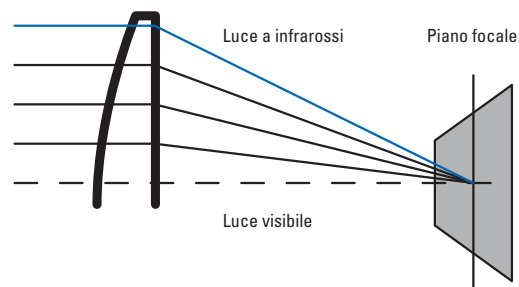
Convertitore unità con auto iris. Converte l'obiettivo con auto iris per DC Drive in un obiettivo con auto iris per unità video. Compatibile con obiettivi di tutte le dimensioni.

### Obiettivo standard



Fuori fuoco a causa della differenza di piano focale.  
L'obiettivo a infrarossi corregge tale differenza.

### Obiettivo a infrarossi



**Sede centrale Pelco, Inc:**

3500 Pelco Way, Clovis, California 93612-5699 USA

**USA e Canada** Tel: (800) 289-9100 • FAX: (800) 289-9150

**Clienti internazionali** Tel: +1 (559) 292-1981 • FAX: +1 (559) 348-1120

[www.pelco.com](http://www.pelco.com)