

Formazione Tecnica



Migliorare le competenze e la professionalità delle persone

Corsi e seminari di formazione tecnica

per essere più competitivi

Formazione mirata

per essere più specializzati

Formazione base

per essere più aggiornati

Soluzioni

per ogni esigenza

Attività formative

per la "Scuola Tecnica",

Corsi e seminari di formazione tecnica

per essere più competitivi

Schneider Electric organizza, sulla base della consolidata esperienza delle sue Società, corsi e seminari per la formazione ed il perfezionamento professionale dei tecnici addetti alla progettazione, installazione e manutenzione degli impianti elettrici, dell'automazione di processo e controllo industriale, del building automation, della domotica, delle installazioni Critical Power ed illuminazione di emergenza.

I corsi sono tenuti da specialisti delle varie discipline ed hanno come punti di riferimento una consolidata esperienza tecnica di settore e le normative vigenti.

Tali corsi potranno essere effettuati sia presso sedi della **Formazione Tecnica Schneider Electric**, **che presso la sede del Cliente**.



Elevando i livelli di competenza, Schneider Electric contribuisce a rafforzare la conoscenza delle norme, nonché la qualità e la sicurezza delle installazioni elettriche e dei processi industriali nel mondo intero.



Le nostre sedi

Torino Via Orbetello, 140 - 10148 Torino

Bergamo Via Circonvallazione Est, 1 - 24040 Stezzano (BG)

Napoli Strada Provinciale - Circumvallazione Esterna di Napoli - 80020 Casavatore (NA)

Padova Via Savelli, 120 - 35129 Padova

Bologna Viale P. Togliatti, 25 - 40133 Bologna

Rieti Via E. Greco, 9 - 02010 Vazia (RI)

www.formazione-tecnica.schneiderelectric.it

Formazione mirata

per essere più specializzati

La formazione nella Distribuzione Elettrica

La struttura dei corsi e la trattazione dei temi sono finalizzati alla diffusione di una evoluta cultura impiantistica. Progettare ed installare è un'attività che richiede competenze crescenti: un impianto ben concepito, sin nelle sue fasi iniziali, significa maggiore economia di realizzazione, migliore produttività negli anni, minori problemi nell'esercizio e nella manutenzione.



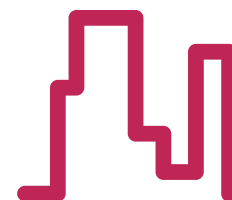
La formazione nell'Automazione e Controllo Industriale

Garantire un costante aggiornamento sulle più moderne tecniche di applicazione di prodotti sempre più innovativi è un'esigenza crescente per gli operatori e gli utilizzatori di automazione. Schneider Electric ha da tempo istituzionalizzato un programma di corsi che forniscono una preparazione sia di base che specifica.



La formazione nella gestione degli edifici e Critical Power

Trasferire le competenze per indirizzare progettisti, installatori, personale addetto alla conduzione e manutenzione di impianti, verso soluzioni di elevata tecnologia in impianti a vari livelli di funzionamento e criticità.



Formazione base

per essere più aggiornati

> Corsi in aula

Vengono proposti una serie di corsi specifici aventi come obiettivo la diffusione di un'approfondita conoscenza nei "mestieri" e soluzioni legate all'offerta delle nostre Società, allo scopo di ottimizzare l'utilizzazione nell'ambito delle applicazioni industriali e della gestione dell'energia.

> Seminari tecnologici

A completamento dell'offerta Formazione Tecnica, vengono organizzati una serie di Seminari Tecnologici, fuori calendario, non solo rivolti specificatamente a soluzioni e prodotti, ma su temi di attualità legati al mondo della progettazione, installazione, conduzione e manutenzione di impianti completi.

> Education

Formazione Tecnica Schneider Electric, offre su alcune soluzioni specifiche, da 1 a 3 giorni di "Istruzioni all'impiego", a cura di Tecnici Specializzati con le seguenti caratteristiche:

- unico cliente (max 3 persone)
- istruzione sul prodotto/soluzione mirata all'applicazione specifica del cliente.

> Formazione on line

Grazie alla tecnologia internet Schneider Electric è in grado di offrire ai propri clienti e agli altri interlocutori del mercato un ampio catalogo di corsi fruibili on line.

I corsi si suddividono in corsi generali gratuiti e corsi specialistici a pagamento nei campi dell'Automazione e Controllo Industriale e della Distribuzione Elettrica.

> Corsi serali

Per tutti coloro che intendono sviluppare nuove competenze o accrescere la loro figura professionale, Schneider Electric propone, in orario serale, una serie di corsi di breve durata che si ripetono più volte durante l'anno su tematiche inerenti l'automazione industriale e la distribuzione elettrica.

I corsi serali, di carattere esclusivamente pratico, vengono svolti presso Centri di Formazione Partner Schneider Electric distribuiti in gran parte del territorio Nazionale, dove sono stati allestiti laboratori didattici con apparecchiature di tutti i marchi Schneider Electric.



Con una serie di corsi sugli argomenti che costituiscono le condizioni di base per i tecnici operanti nei vari settori ed a vari livelli, viene assicurato un costante aggiornamento per consentire ai clienti di seguire con sempre maggior competenza l'evoluzione della tecnologia.



Soluzioni

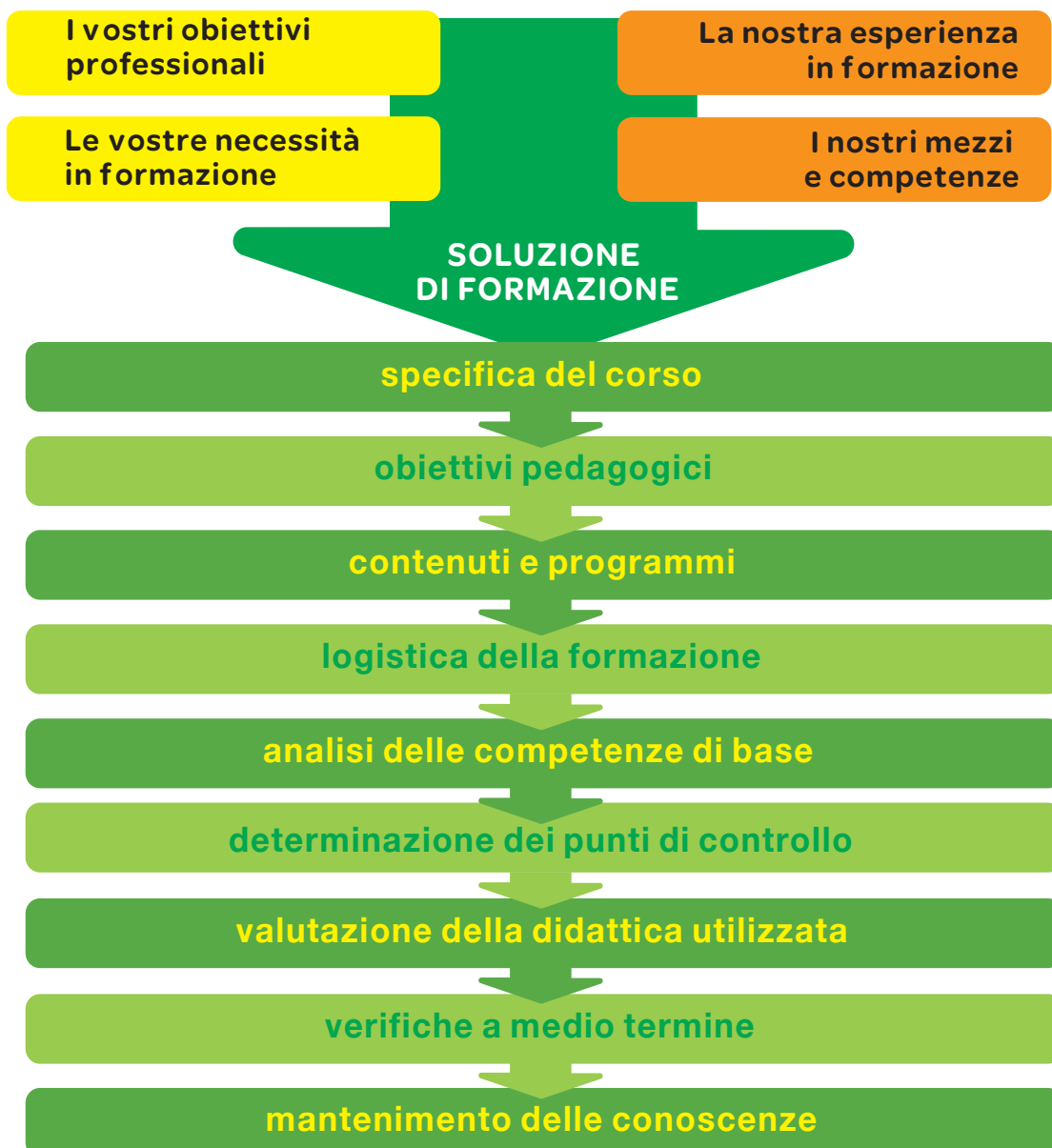
per ogni esigenza

Corsi dedicati e decentrati presso l'utente

L'obiettivo è quello di fornire corsi specialistici su specifiche esigenze delle aziende utenti.

Destinati ad entità con più persone da formare sullo stesso argomento, nel caso il loro spostamento lontano dall'azienda, comporti difficoltà operative (es.: personale manutenzione).

Inoltre i corsi sono particolarmente indicati per tutte le organizzazioni professionali di categoria (Ordini degli Ingegneri, Collegi dei Periti Industriali, Associazioni degli Installatori, ecc.).

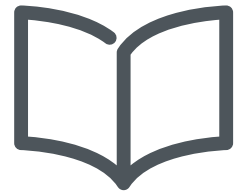


Attività formative

per la "Scuola Tecnica,"

Attività Formazione Istituti Scolastici di Indirizzo Tecnico

Per favorire l'armonizzazione dell'insegnamento con la realtà industriale, Schneider Electric mette a disposizione l'esperienza e la competenza, per la formazione scolastica (professionale, tecnica, universitaria e specializzazione) attraverso interventi su temi specifici, pianificati durante l'anno accademico o a conclusione del ciclo di studi e finalizzati ad un logico e naturale completamento del piano di formazione delle figure professionali.



Viene messo a disposizione della "Scuola Tecnica" un insieme di strumenti didattici. Insegnanti e studenti dispongono di una grande scelta di supporti tecnici, di informazioni, di audiovisivi, di apparecchiature e di software didattici. Schneider Electric offre quindi tutta la sua esperienza alle università e alle scuole tecniche, contribuendo all'evoluzione delle competenze tecniche partendo dall'attività scolastica.



Formazione Tecnica**Sede di Torino**

Via Orbetello, 140 - 10148 Torino
Tel. 0112281441 - Fax 0112281351
email: it-fts-ai@it.schneider-electric.com

Sede di Bergamo

Via Circonvallazione Est, 1 - 24040 Stezzano (BG)
Tel. 0354152338 - Fax 0354152187
email: it-fts-de@it.schneider-electric.com

Schneider Electric S.p.A.

Sede Legale e Direzione Centrale
Via Circonvallazione Est, 1
24040 STEZZANO (BG)
Tel. 0354151111
Fax 0354153200

www.schneiderelectric.it

Supporto logistico informativo

Tel. 0114073333

Supporto tecnico

Tel. 0112281203

Per maggiori informazioni su sedi e uffici tecnici e commerciali sul territorio, consultate la pagina «organizzazione commerciale» sul sito.