

System Manual

ESEMPI INTEGRAZIONE PRODOTTI

Connessione di un pannello operatore XBT ad un PLC Quantum e Modicon Micro

SM_QNT_XBTF



SOMMARIO

1 - OGGETTO

2 - ARCHITETTURA

2.1 - Hardware

2.2 - Software

2.3 - Comunicazione

3 - IMPLEMENTAZIONE

3.1 - Funzionalità

3.2 - Hmi

3.3 - Plc

3.4 - Device

4 - COMPONENTI

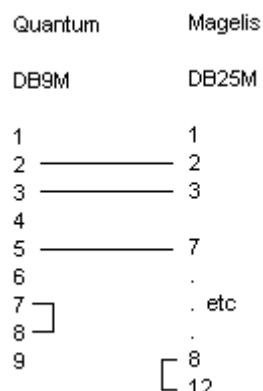
1 - OGGETTO

Con il presente documento si vuole mostrare come connettere un pannello operatore XBT ad un PLC Quantum.

2.1 - ARCHITETTURA: Hardware – RS232

Sono possibili 2 modi di connessione, in RS232 ed in RS485.

Modalità RS232:



Come mostrato in figura, è possibile connettere direttamente la seriale del PLC quantum che è nativa RS232 direttamente con la porta di comunicazione di un XBT Magelis.

Qualora la connessione lato PLC sia effettuata sulla porta seriale di un modulo 'NOM', occorre effettuare un ulteriore ponticello tra i pin 4 e 6 del connettore DB9 lato PLC.

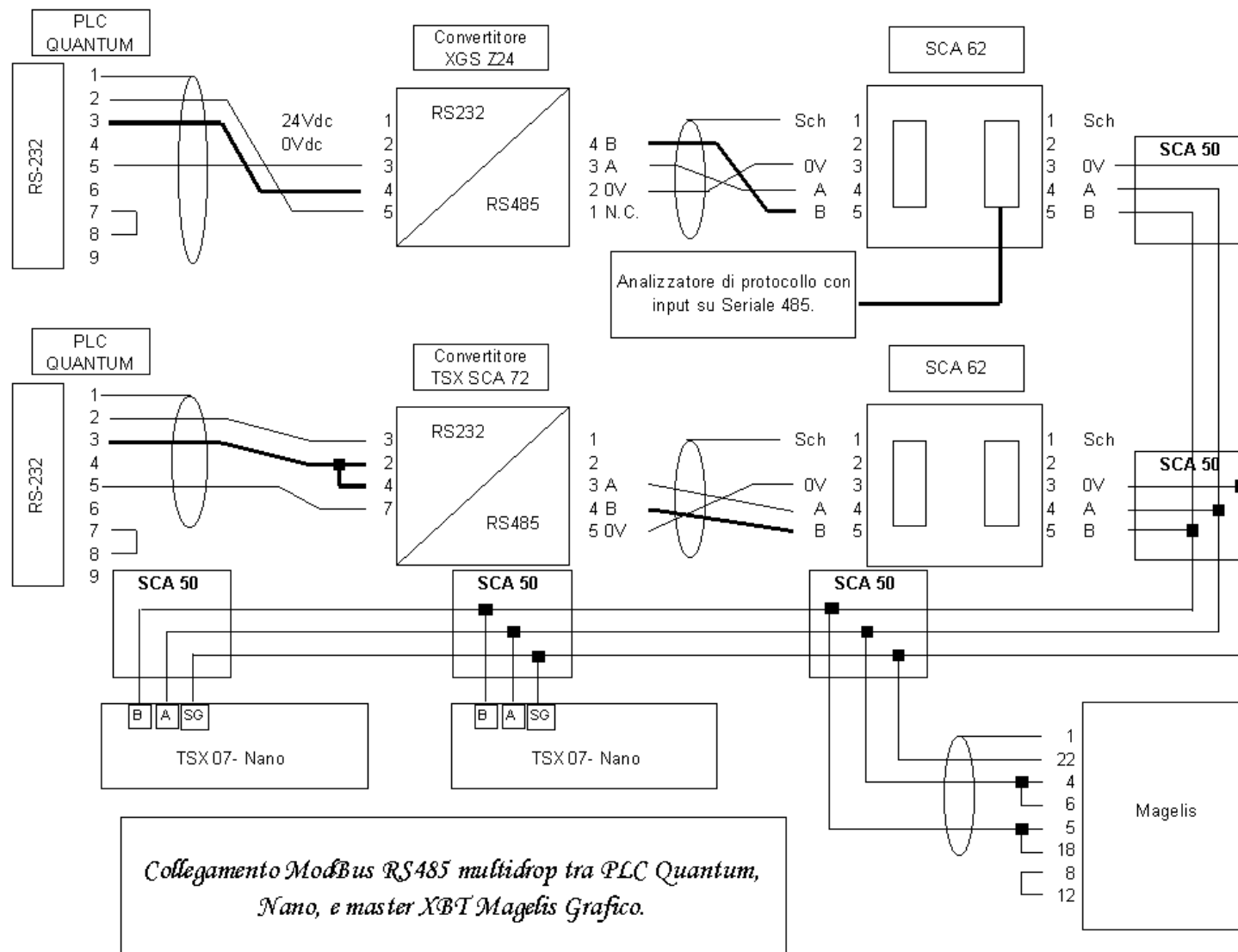
ATTENZIONE!

Dato che il PLC Quantum in modalità 'DEF' o 'RTU' risulta essere un bridge nei confronti del bus MB+, occorre imperativamente settare la porta nel pannello di configurazione del software indicando la modalità 'BRIDGE MODE' OFF, e selezionando il dip switch sul fronte della CPU sulla posizione MEM .

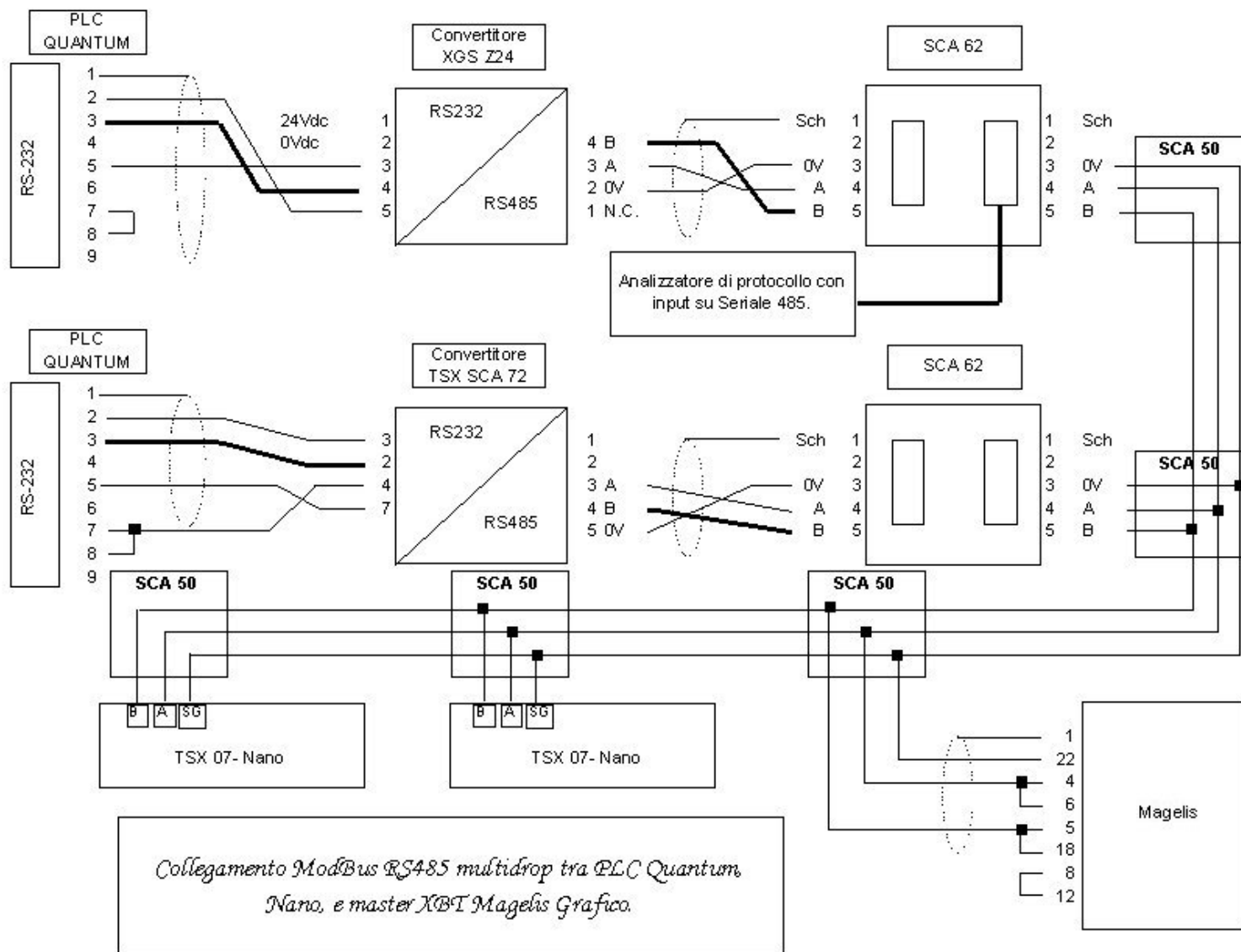
2.1 - ARCHITETTURA: Hardware – RS485

In modalità RS485 è possibile fare 2 tipi di collegamenti sulla porta seriale del Quantum.

2.1 - ARCHITETTURA: Hardware – RS485



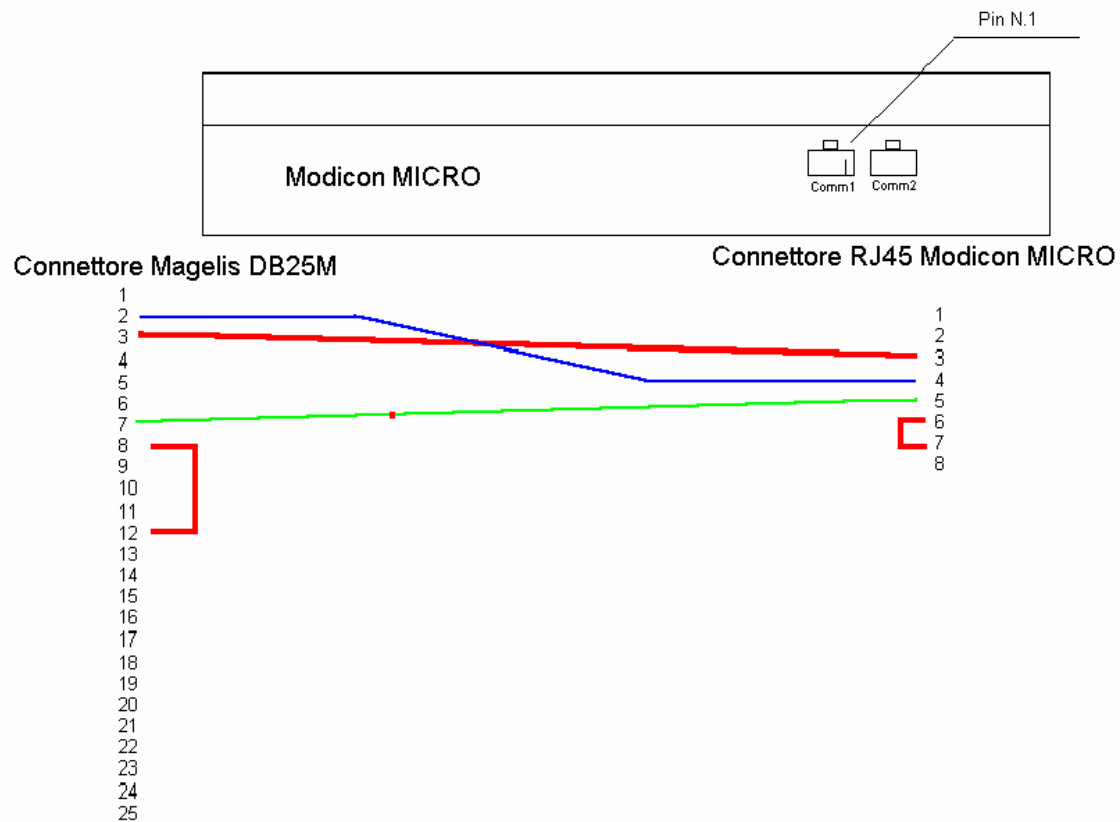
2.1 - ARCHITETTURA: Hardware – RS485



2.1 - ARCHITETTURA: Hardware – Modicon Micro RS232

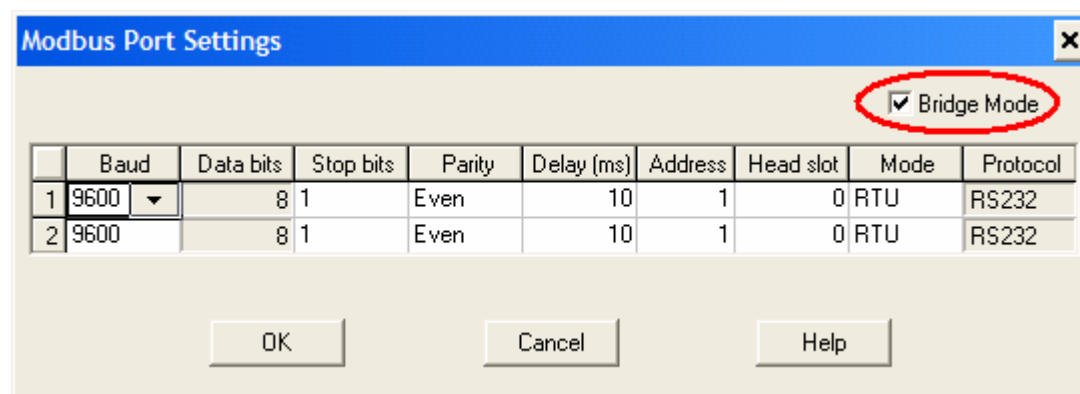
Sereno Paolo 21/09/1998

Connessione Modicon Micro ---> Terminale Magelis



2.2 - ARCHITETTURA: Software

Come detto, impostare la modalità bridge da pannello di configurazione nel software di programmazione(nel caso specifico, Concept).



2.3 - ARCHITETTURA: Comunicazione

3.1 - IMPLEMENTAZIONE: Funzionalità

3.2 - IMPLEMENTAZIONE: Hmi

3.3 - IMPLEMENTAZIONE: Plc

3.4 - IMPLEMENTAZIONE: Device

